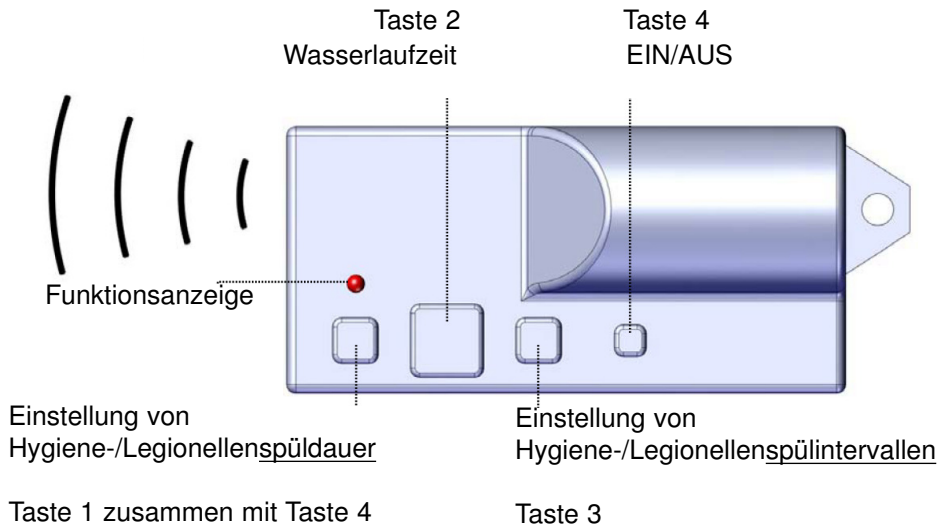
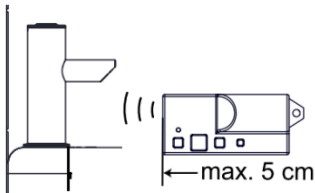




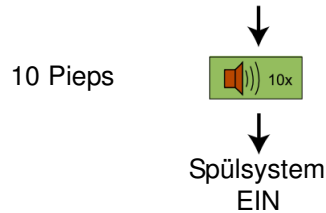
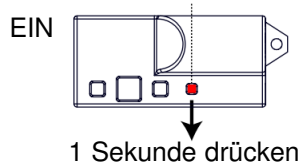
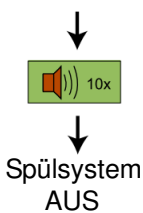
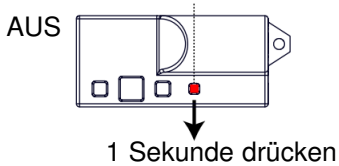
**Bedienungsanleitung**



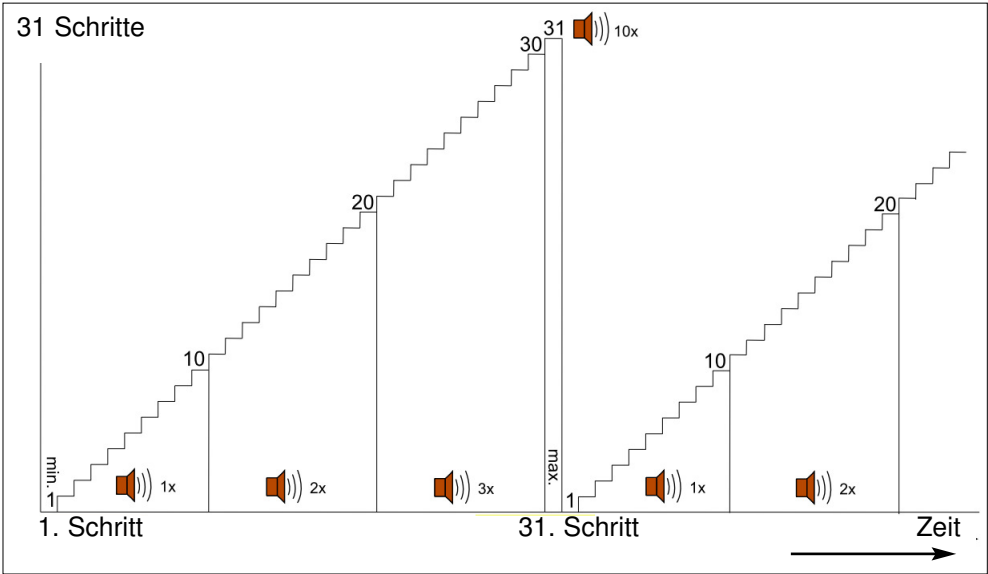
Maximale Entfernung  
Taster zu Armatur 5 cm



Taste 4  
Spülsystem Ein/Aus



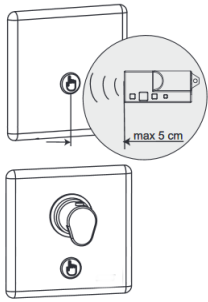
**LOTZ Exim Trading**  
Sensortechnik für Küchen-, Catering-,  
Labor- und Sanitärbereiche.  
*Es gibt nur wenig, was sich so bezahlt macht.-  
- Für Sie und unsere Umwelt !*



Jeder Parameter ist in 31 Schritten veränderbar.

- Schritt 1 - 10 einfacher Piep
- Schritt 11 - 20 zweifacher Piep
- Schritt 21 - 30 dreifacher Piep
- Schritt 31 zehnfacher Piep

Der einzelne Piep am Schluß zeigt die Rückkehr zu Schritt 1 an.



20 min.

20 Minuten - während dieser Zeitspanne können die Einstellungen verändert werden.  
Darnach zurück mit AUS - 5 Sek warten - EIN. Und fortsetzen.

**Adaptionsprogramm**

Taste	Funktion	Waschtisch	
	Wasserlaufzeit	Anzahl der Schritte	31
		Möglichkeiten	2 s. - 62 s.
		Schritt	2 s.
		Werkseinstellung	10 s.
	Hygiene-/ Legionellenspülintervall	Anzahl der Schritte	7
		Möglichkeiten	AUS/6h /8h /12h / 24h /72h / 7 Tage
		Werkseinstellung	AUS
	Einstellung der Hygiene-/ Legionellenspülzeit gleichzeitiges Drücken und Halten	Anzahl der Schritte	31
		Möglichkeiten	5 s. - 1200 s.
		Schrittzahl./ Zeit/Möglichkeit	1 - 6    5 s. - 30 s.    5 s. 7 - 12    40 s. - 90 s.    10 s. 13 - 21    120 s. - 360 s.    30 s. 22 - 31    420 s. - 1200 s.    60 s.

